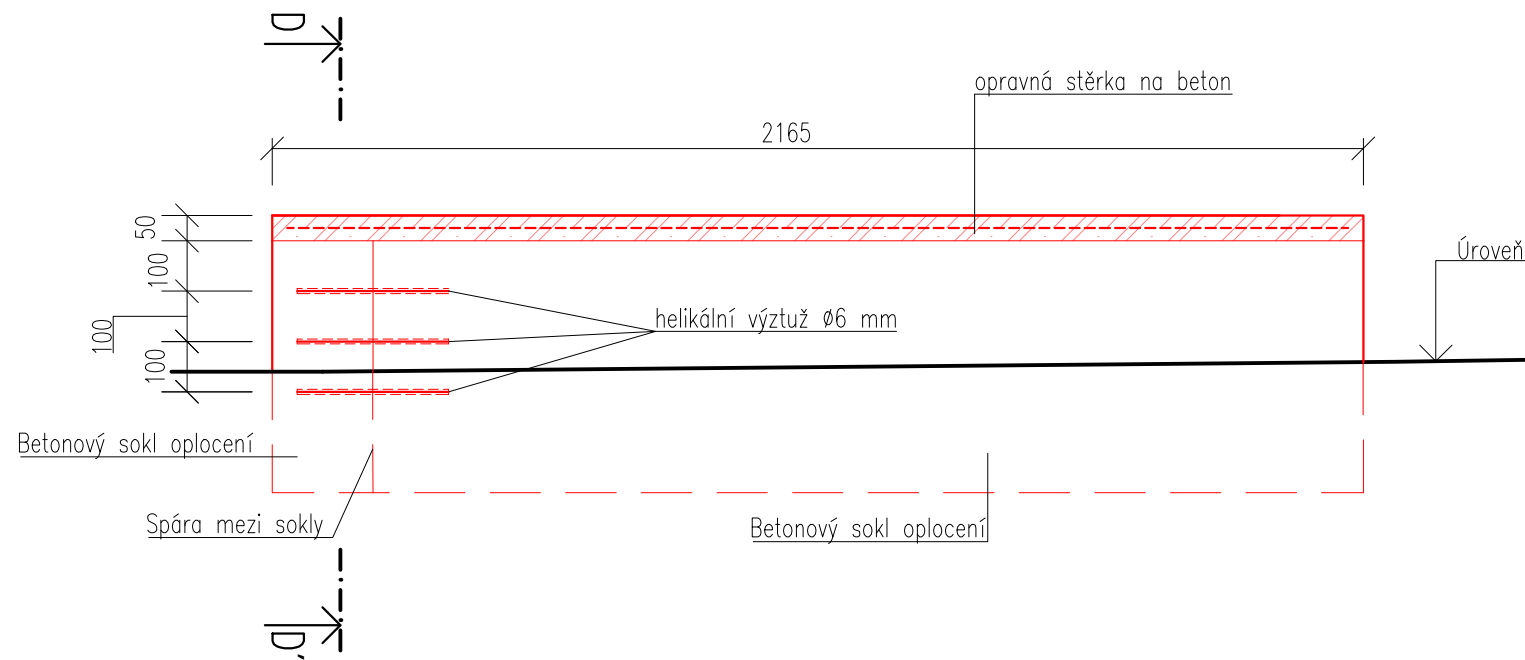
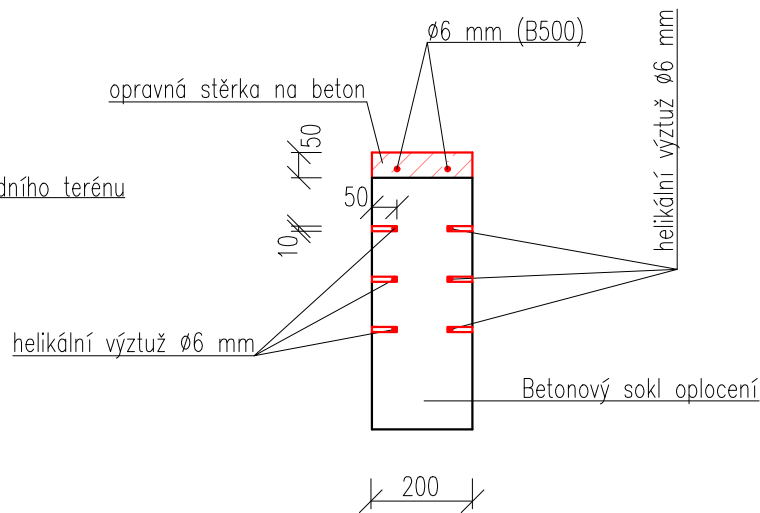


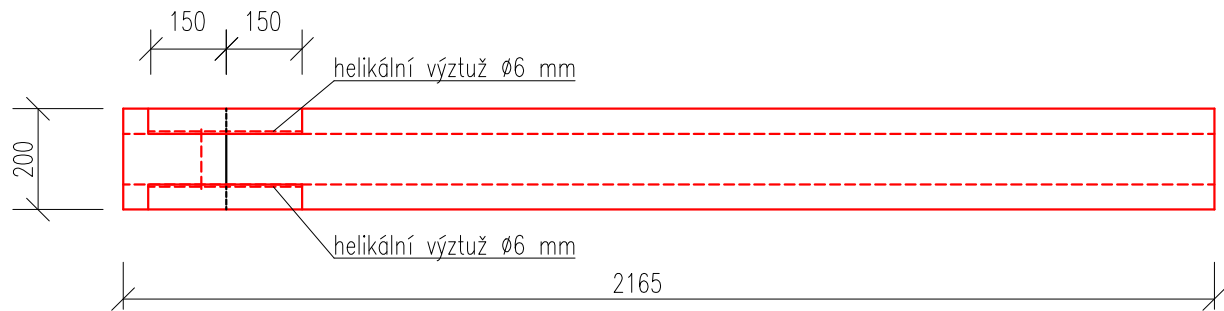
ŘEŠENÍ NADBETONÁVKY ZÍDEK A DODATEČNÉHO ZESÍLENÍ – POHLED



ŘEŠENÍ NADBETONÁVKY ZÍDEK A DODATEČNÉHO ZESÍLENÍ – ŘEZ D-D'




ŘEŠENÍ NADBETONÁVKY ZÍDEK A DODATEČNÉHO ZESÍLENÍ – PŮDORYS



POZNÁMKY:

- Ponechané betonové soklové zídky budou očištěny, zbaveny úlomků, nečistot, prachu, mastnot a olejů. Vodorovné plochy zídek budou opatřeny penetračním nátěrem a zapraveny opravnou stěrkou na beton v tl. 50 mm, s výztuží. Krytí výztuže min. 30 mm. Zídky budou zapraveny v potřebném rozsahu.
- Stávající na sebe navazující části betonových zídek budou ztuženy po bocích helikální výztuží. Vertikální vzdálenost výztužných žebírek bude 100 mm. Kotevní délka výztuže v drážce bude min. 150 mm za trhlinou. Hloubka kotvení vrtu je min. 50 mm. Do každého vrtu bude vlepen vždy jeden výztužný prut Ø6 mm do trixoporní kotevní vysokopevnostní malty.
- Boční stěny zídek budou zapraveny opravnou stěrkou v tloušťce min. 5 mm.
- Finální povrch betonových soklů bude hladká omítka a silikátový nátěr bílé barvy.

VEŠKERÉ ROZMĚRY BUDOU OVĚŘENY A UPŘESNĚNY PŘÍMO NA STAVBĚ !!!

ZODP.PROJEKTANT	VYPRACOVAL		
ING. VLADIMÍR SLONKA	ING. JAKUB MATIKO		
INVESTOR	STAT.MĚSTO OSTRAVA, ÚMOB OSTRAVA–JIH		
MÍSTO STAVBY	PARC. Č. 740/20, K.Ú. VÝŠKOVICE U OSTRAVY	FORMÁT	A3
AKCE	OPRAVA PLOTU U MŠ STAŇKOVA	DATUM	V/2021
		STUPEŇ	DPS
		MĚŘÍTKO	1:15
OBSAH	DETAIL C	VÝKRES Č.	ZAK.Č.
	NADBETONOVÁNÍ A ZESÍLENÍ ZÍDEK SOKLŮ	D.1.1–8	2104